

# TitanForce™

## 高強度碳纖維防水砂漿系列

加入航太級碳纖維 • 抗裂防水再升級

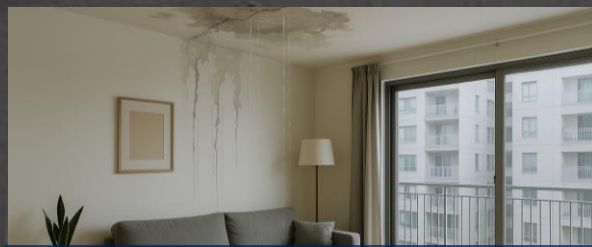
您是否擔心遇到以下的狀況：



地震頻繁導致結構產生裂縫



建材無法承受建築荷重，受力不均出現裂痕



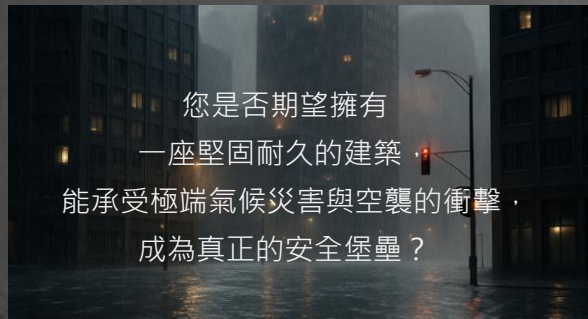
施工品質不良造成牆面出現龜裂、漏水現象



浴室因裂縫及防水層失效開始滲漏



日曬風吹，建築逐漸老化劣化



## 【產品特點】

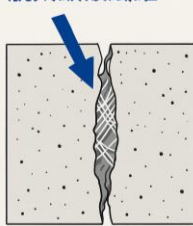
- ✔ 屋頂防水層整平打底
- ✔ 陽台地坪打底防水施工
- ✔ 浴室裂縫修補



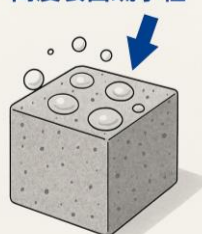
### ▶ 添加航太等級碳纖維

採用來自航太工業的高強度碳纖維，均勻分布於砂漿中，可提升抗壓與抗拉強度，降低龜裂與斷裂風險。碳纖維可橋接微裂縫，強化結構穩定性與抗震能力，特別適用於地震頻繁或高載重建築的補強工程。

航太級碳纖維



高度表面疏水性



### ▶ 專業級疏水配方

添加專業調配的疏水助劑，可在砂漿表面與內部形成長效防水層，有效防止水分滲入，減緩鹽分與濕氣的侵蝕，降低鋼筋鏽蝕與混凝土劣化風險。特別適用於港區、潮濕環境或經常受雨水侵襲的外牆與屋頂修補。

### ▶ 自我修復配方

加入特殊矽酸酯配方，能在水氣滲入微裂縫時自動反應並填補，防止裂縫擴大。此功能有助延緩老化、維持防水與結構完整，延長建物壽命，降低維修成本，是智慧型建材的創新應用。

### ▶ 耐候耐蝕表現優異

適用於濱海、化工與極端氣候條件。

### ▶ 高黏著性

與磁磚、塗料等建材相容性佳，施工效率高。

### ▶ 標準與認證

符合 CNS、ASTM、EN 及 JIS 等國際結構與防水標準，所添加的再生碳纖維通過 UL 2809 回收料含量驗證與 ISO 14067 碳足跡認證，展現高度的環保效能與材料可信度。

## 【產品資料】

- ◆ 產品名稱：TitanForce™ 高強度防水砂漿
- ◆ 包裝：25公斤/袋
- ◆ 型號：
- ◆ 品牌名稱：THERMOLYSIS
- ◆ 製造商：安能聚綠能股份有限公司

型號	產品
TitanForce™-AF	高強度防水砂漿(地板專用)
TitanForce™-AW	高強度防水砂漿(牆面專用)
TitanForce™-NS	高強度防水無收縮砂漿
TitanForce™-UF	高強度防水超早強砂漿

- ◆ 用量：每立方公尺的碳纖維無收縮水泥整平砂漿約為2000公斤。即每平方公尺施作1公分的碳纖維無收縮水泥整平砂漿約為20公斤。
- ◆ 運送、儲存及處理：應儲存於室內，避免日曬受潮，並離樓地板及牆面至少10cm且通風良好之場所，並於保存期限6個月內使用完畢。

## 【施工方式】



### 01.前處理

清除表面異物及鏽蝕，鋼筋須進行除鏽和防鏽處理。



### 02.界面處理

素地敲毛處理後，水泥或金屬表面刷塗界面劑，並在2小時內完成砂漿施工。



### 03.拌合

每公斤砂漿加水160克，拌勻後請於120分鐘內使用完畢。



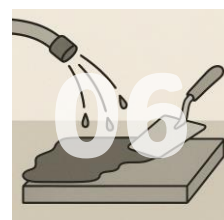
### 04.泵送

在操作時間內進行泵送，過程不可再額外摻水。



### 05.鋪面澆築

厚度至少0.5公分，大面積設伸縮縫。超過3公分須加鋼筋或鋼絲網。



### 06.養護

終凝後開始灑水養護，早中晚各一次，連續3天以上。室外建議覆蓋保濕材料防風曬。



## 公司

【地址】 408368 台中市南屯區文心路一段306號3樓之1

【電話】 +886 4 2698 0329

【傳真】 +886 4 2698 0330

## 工廠

【地址】 828106 高雄市永安區永工九路3號

【網 站】 <https://www.thermolysis-asia.com>

【電子郵件】 [info@thermolysis-asia.com](mailto:info@thermolysis-asia.com)

